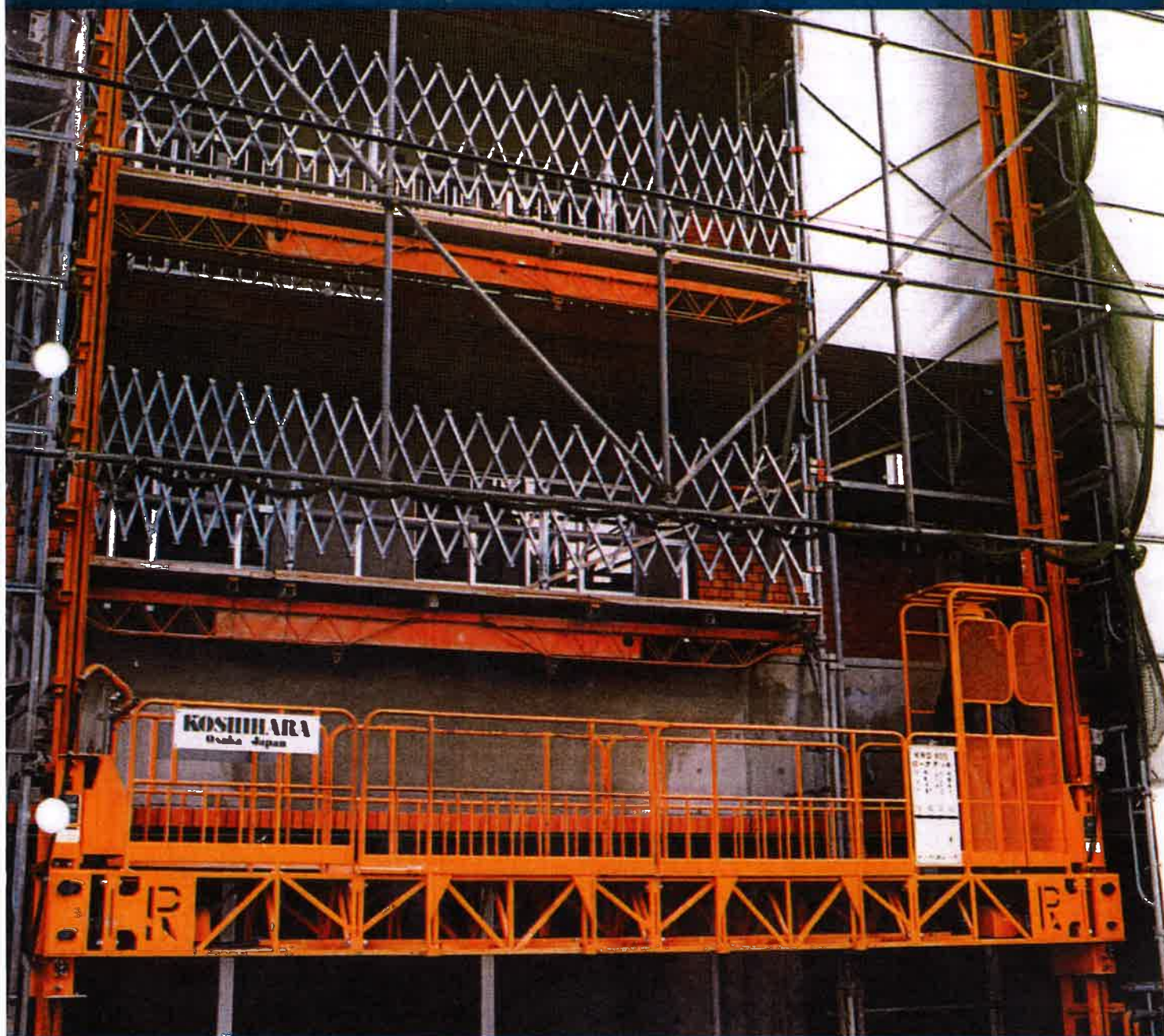


ROTA DECK

ロータ・デッキ **KRD-800**

ロングスパン工事用エレベーター

KOSHIHARA



低振動で昇降がスムーズ

ロータリー駆動が振動・傾斜をなくしスムーズな昇降を生む。

簡単なメンテナンス

ラックピニオン式と異なりロータリーラックは給油の必要なし。

スピーディな組立を実現

床板にコンパネを使用し、組立・解体を簡略化しました。

4t車で手軽に運搬可能

各ユニットはコンパクトで、4tトラックで運搬できます。(H=30M時)

使い易い横スライド式手摺

アコーディオン型の手摺もオプションとして揃えました。

設置報告書のみでOK

ロータ・デッキ

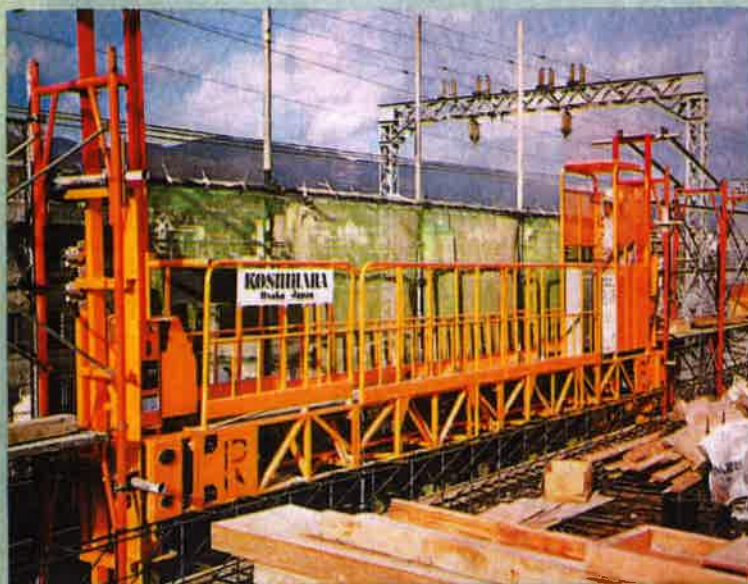
MODEL

KRD-800

ロングスパン
工専用エレベーター

狭い現場に最適！ 600mm幅枠組足場にも設置可能

市街地での狭い作業所では、従来の昇降足場1000kgの設置が困難でしたが、KRD-800は荷台幅930mm、または630mm枠組足場設置タイプで、組立・解体も簡単に行なえます。また各種安全装置を装備し安全対策には万全を期しております。



■主要仕様

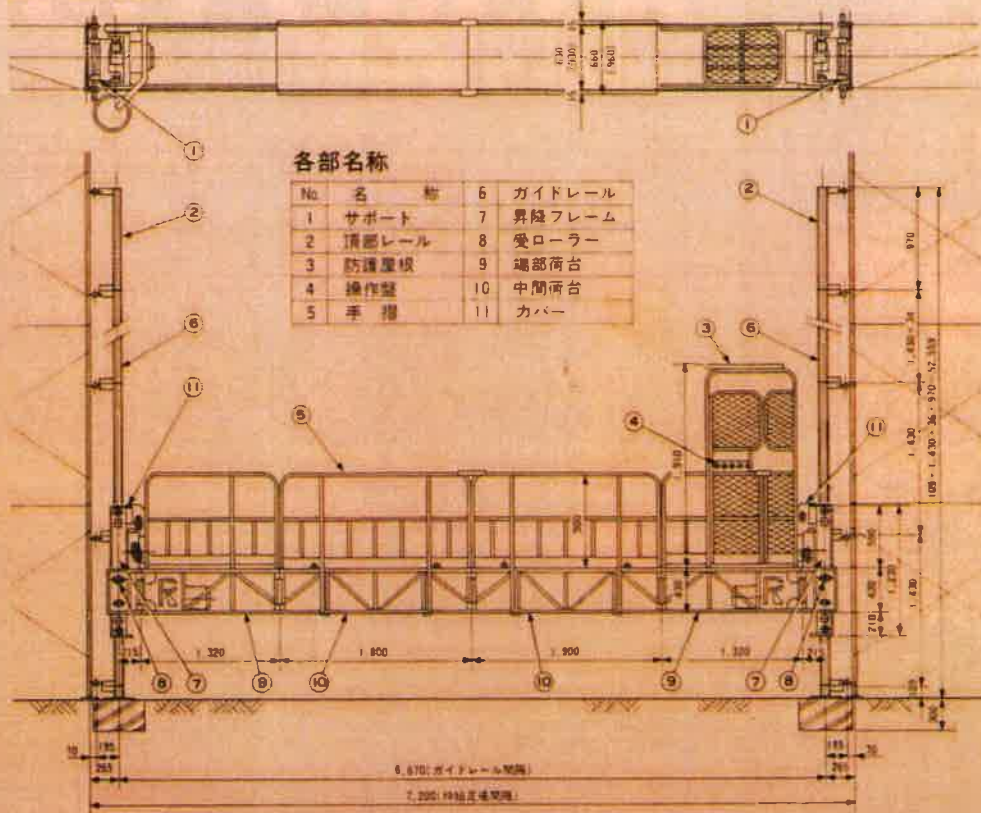
型 式	KRD-800	
積載荷重 (kg)	700	800
荷台寸法 (m)	0.93×6.00	0.63×6.00
昇降方式	ロータリー駆動方式	
操作方式	レバー・コントロール方式	
揚 程	50m	
電 源	3相 AC 200 220V 50 60Hz	
昇降速度	50Hz: 8.3m/min 60Hz: 10m/min	
昇降電動機	2.2kw×4P ブレーキ付×2台	
安全装置	ガバナース式落下防止装置	
	荷台傾き自動矯正装置	
	荷台傾き自動遮断装置	
	荷台傾きストッパー	
	上・下限リミット・スイッチ	
オプション	アコーディオン型手摺	



●本仕様は予告なく変更させていただくことがあります。

K KOSHIMBARA

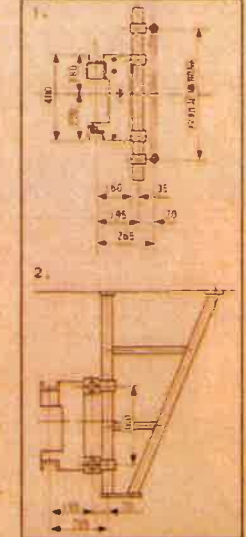
■一般組立図



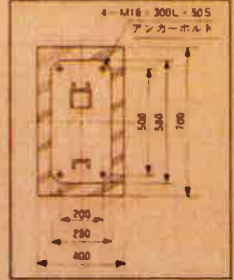
各部名称

No.	名称	6	ガイドレール
1	サポート	7	昇降フレーム
2	頂部レール	8	受ローラー
3	防護屋根	9	端部荷台
4	操作盤	10	中間荷台
5	手摺	11	カバー

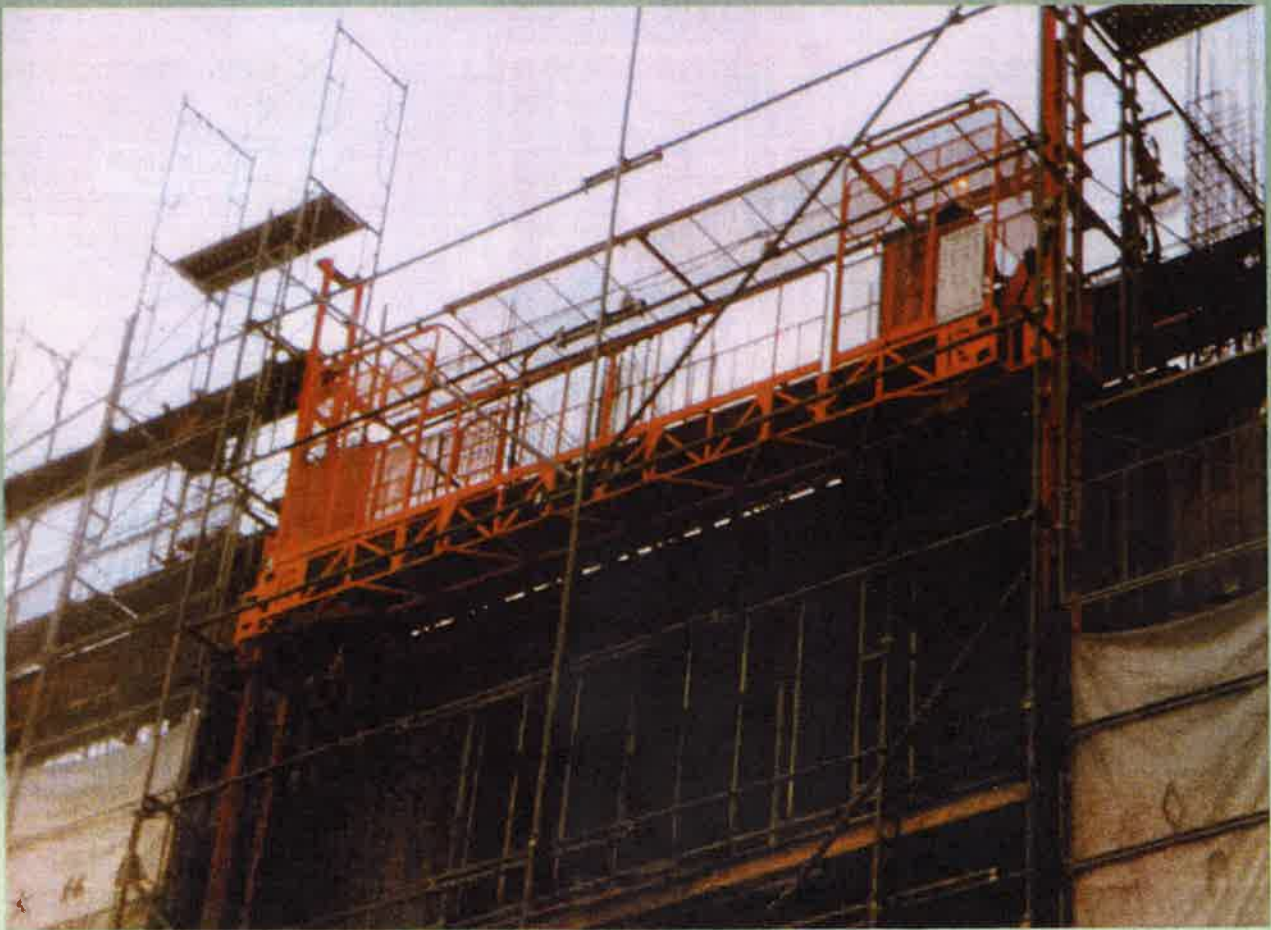
ガイドレール・サポート部



アンカーボルト配置図



注) 積載物は等分布に積載して下さい。
(また傾斜により動くような荷物は、荷台に固定して下さい。)

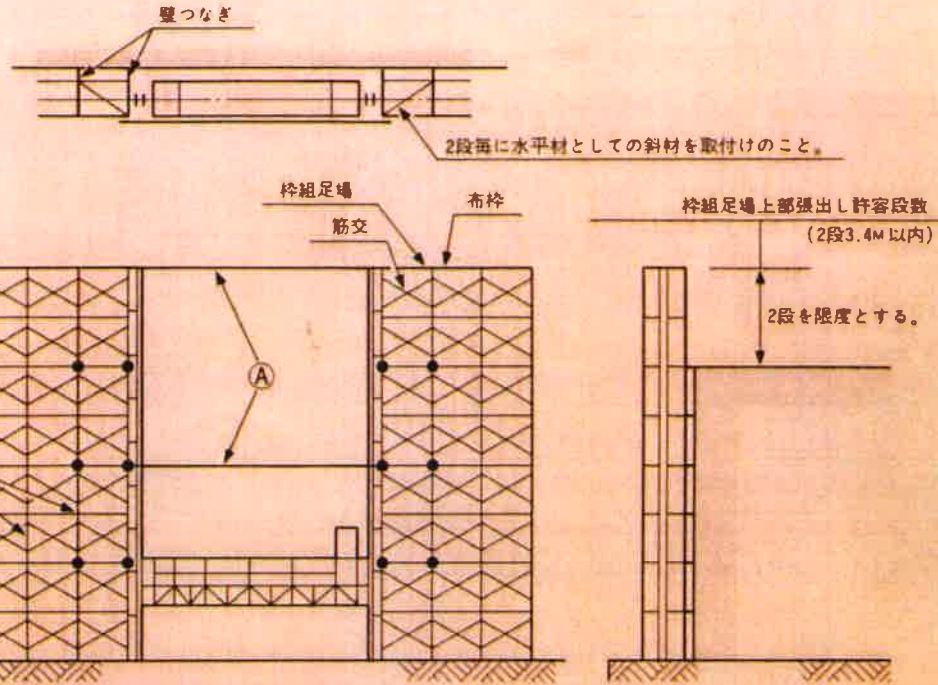


●本仕様は予告なく変更させていただくことがあります。



KOSHIHARA

据付要領図 桢組足場組立時



壁つなぎ間隔 桢組足場 2段 (3.4m) 毎
壁つなぎ許容強度 耐力600kg (仮設工業会認定品を御使用して下さい)
開き止めの単管は桢組足場 4段以内に1ヶ所とって下さい。(Aの単管)

※本仕様は予告なく変更させていただくことがあります。

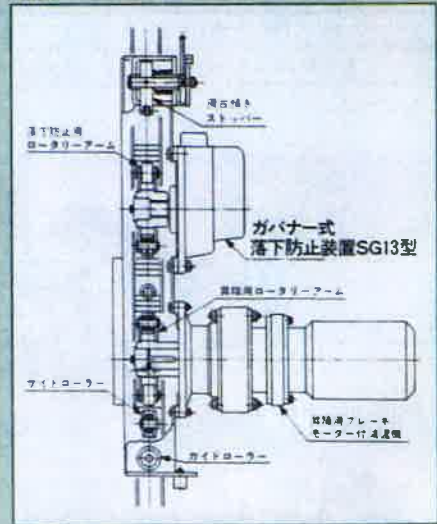
■ガバナー式落下防止装置 SG13型



点検時には、付属した手動ハンドルによってセンサー機構を作動させ、容易に検出テストが出来ます。



昇降フレーム



株式会社 コシハラ

本社	〒557 大阪市西成区花園町1丁目7番2号(シャトービル宇一館3階)	TEL:06(556)1111代表	FAX:06(556)1113
大阪工場	〒559 大阪府西成区花園町2丁目3番11号	TEL:06(512)3301代表	FAX:06(512)3307
東京支店	〒107 東京都港区新橋5丁目4番14号(住一ビル館4F7号)	TEL:03(3526)2312代表	FAX:03(3567)0865
東京サービス工場	〒243 埼玉県越谷市河原町2丁目541番地	TEL:048(86)2351代表	FAX:048(86)6996
名古屋営業所	〒463 名古屋市中区南栄1丁目10番6号(栄川ビル2F)	TEL:052(452)5351代表	FAX:052(452)2257
福岡営業所	〒812 福岡市博多区東区3丁目27番25号	TEL:092(451)8671代表	FAX:092(471)5681
鹿児島サービス工場			

■代理店