

# ペコビーム

## ペコビーム

- 内・外ビームの両ビームが抜差しになっていますので伸縮自在です。
- 内外ビームを組合せるだけで、任意のスパンが得られます。
- クサビを外ビームに取付けてありますので、ハンマーで打込むだけで内・外両ビームの締め付けや、はずしが簡単にできます。
- 内ビームにも、外ビームにも均一曲率の固有のムクリがつけてありますので、クサビを打込むだけでスパンに適したムクリが得られます。

### ■ 許容荷重

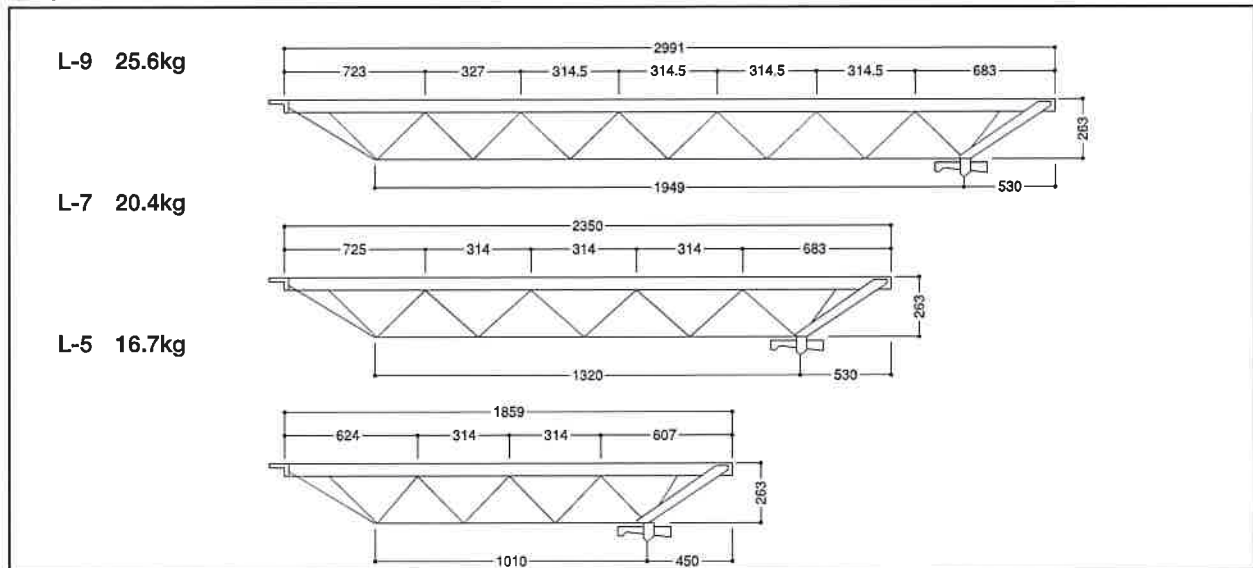
許容曲げモーメント 13.73KN-m (1.4t-m)  
 端部反力 24.52KN (2.5t)

### ■ 断面性能

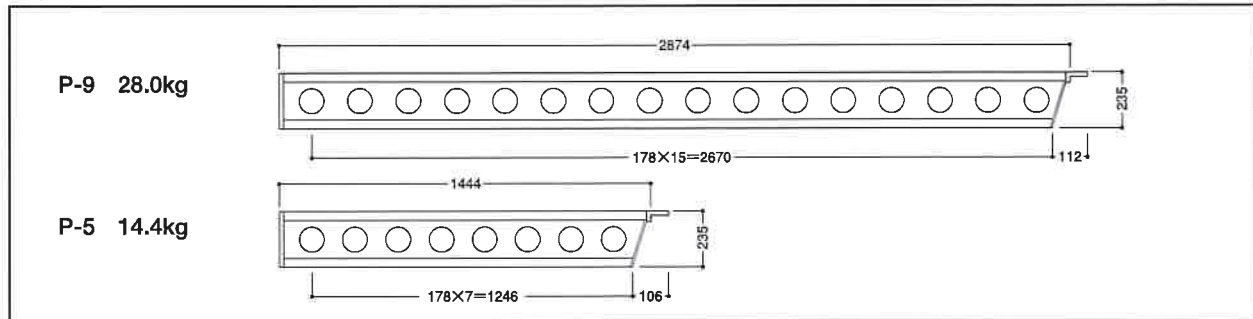
種類	断面積	断面2次モーメント	断面係数 (cm <sup>3</sup> )	
	A (cm <sup>2</sup> )	I <sub>x</sub> (cm <sup>4</sup> )	Z <sub>x</sub> 圧	Z <sub>x</sub> 引
外ビーム	8.17	1126	105	72
内ビーム	13.83	1026	89	85

## 種類

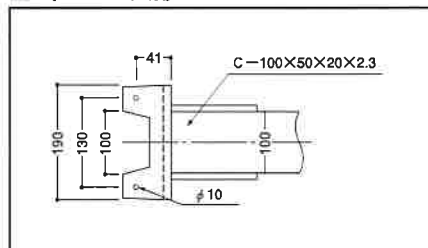
### ■ 外ビーム



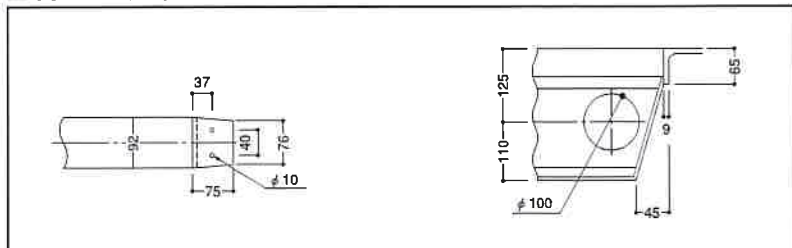
### ■ 内ビーム



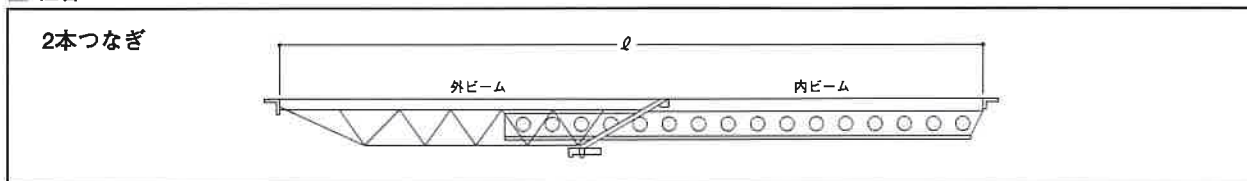
### ■ 外ビーム爪部



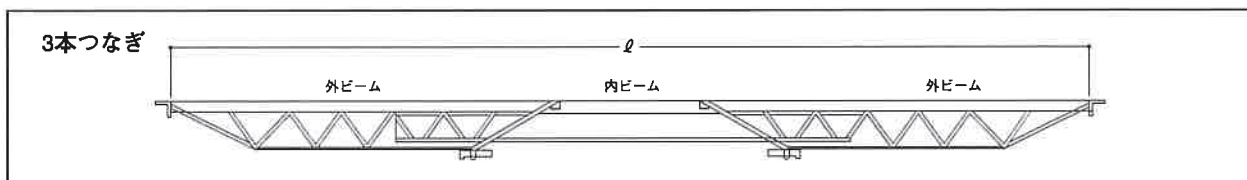
### ■ 内ビーム爪部



■ 組合せ

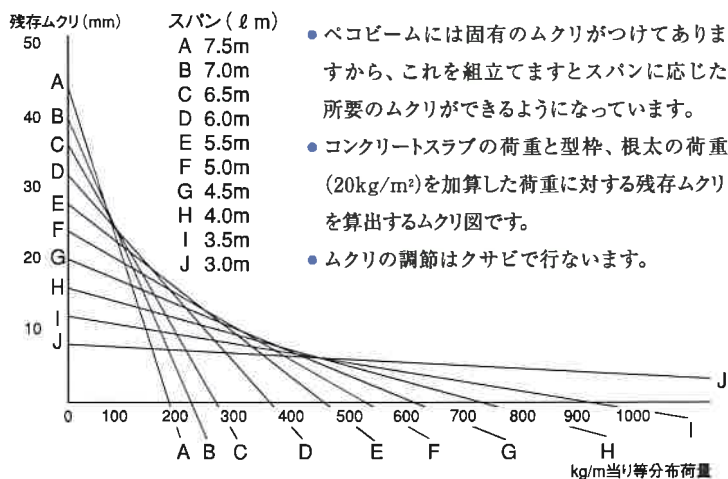


外ビーム	内ビーム	ℓ 調整範囲	重量 (kg)
L-5	P-5	1870~2830	31.1
	P-9	2885~4260	44.7
L-7	P-5	2360~3245	34.8
	P-9	2885~4675	48.4
L-9	P-5	3005~3865	40.0
	P-9	3005~5315	53.6



内ビーム	外ビーム	ℓ 調整範囲	重量 (kg)	内ビーム	外ビーム	ℓ 調整範囲	重量 (kg)
P-5	L-5	L-5	3720~4160	P-9	L-5	3720~5585	61.4
		L-7	4210~4575		L-7	4210~6005	65.1
		L-9	4850~5215		L-9	4850~6645	70.3
	L-7	L-7	4705~4985	L-7	L-7	4705~6415	68.8
		L-9	5345~5625	L-9	L-9	5345~7055	74.4
		L-9	5985~6270	L-9	L-9	5985~7700	79.2

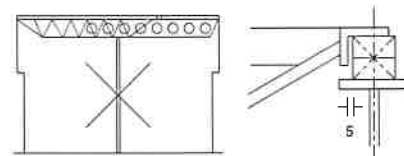
残存ムクリ表 (スパン別荷重)



- ペコビームには固有のムクリがつけてありますから、これを組立てますとスパンに応じた所要のムクリができるようになっています。
- コンクリートスラブの荷重と型枠、根太の荷重 (20kg/m<sup>2</sup>) を加算した荷重に対する残存ムクリを算出するムクリ図です。
- ムクリの調節はクサビで行ないます。

施工上の注意

- ハンマーのクサビを打ち込むだけで内ビーム、外ビームの締めつけが十分得られますので、無理な締めすぎをしないでください。
- 大引材を用いる場合、下図に示すように爪金具を架設してください。
- ペコビームの中間にパイプサポート等を架設しますとペコビーム自体が座屈しますので、架設しないでください。



# ペコビーム

## ペコビーム架設ピッチ表

### ●強度

ペコビームは、コンクリート型枠水平支保梁材で、荷重は等分布荷重として最大許容曲げモーメント13.73KN(1.4t・m)、ビーム端部の許容剪断力は24.52KN(2.5t)であります。(集中荷重の場合は30%以上低減してご使用下さい。)

スラブ荷重		ペコビーム													
コンクリート厚さ (cm)	コンクリート重量 (kg/m <sup>2</sup> )	1.9	2.1	2.3	2.5	2.7	2.9	3.1	3.3	3.5	3.7	3.9	4.1	4.3	4.5
12	300	4.54	4.19	3.80	3.26	2.83	2.49	2.20	1.96	1.75	1.58	1.43	1.30	1.19	1.09
13	325	4.35	4.02	3.63	3.12	2.71	2.37	2.10	1.87	1.67	1.50	1.36	1.24	1.13	1.03
14	350	4.18	3.85	3.48	2.99	2.59	2.27	2.00	1.78	1.60	1.44	1.30	1.18	1.08	0.99
15	375	4.02	3.70	3.34	2.87	2.48	2.17	1.92	1.71	1.53	1.37	1.24	1.13	1.03	0.94
16	400	3.87	3.56	3.21	2.75	2.39	2.09	1.84	1.64	1.46	1.32	1.19	1.08	0.98	0.90
17	425	3.73	3.43	3.09	2.65	2.29	2.01	1.77	1.57	1.41	1.26	1.14	1.04	0.94	0.86
18	450	3.60	3.31	2.98	2.55	2.21	1.93	1.70	1.51	1.35	1.21	1.10	1.00	0.91	0.83
19	475	3.48	3.20	2.88	2.46	2.13	1.86	1.64	1.46	1.30	1.17	1.06	0.96	0.87	0.80
20	500	3.37	3.09	2.78	2.38	2.06	1.80	1.58	1.41	1.26	1.13	1.02	0.92	0.84	0.77
21	525	3.26	2.99	2.69	2.30	1.99	1.74	1.53	1.36	1.21	1.04	0.98	0.89	0.81	0.74
22	550	3.16	2.90	2.61	2.23	1.93	1.68	1.48	1.31	1.17	1.05	0.95	0.86	0.78	0.72
23	575	3.07	2.81	2.53	2.16	1.87	1.63	1.43	1.27	1.13	1.02	0.92	0.83	0.76	0.69
24	600	2.98	2.73	2.46	2.10	1.81	1.58	1.39	1.23	1.10	0.99	0.89	0.81	0.73	0.67
25	625	2.90	2.65	2.39	2.04	1.76	1.53	1.35	1.20	1.07	0.96	0.86	0.78	0.71	0.65
26	650	2.82	2.58	2.32	1.98	1.71	1.49	1.31	1.16	1.03	0.93	0.84	0.76	0.69	0.63
27	675	2.74	2.51	2.26	1.93	1.66	1.45	1.27	1.13	1.01	0.90	0.81	0.74	0.67	0.61
28	700	2.67	2.45	2.20	1.87	1.62	1.41	1.24	1.10	0.98	0.88	0.79	0.72	0.65	0.59
29	725	2.61	2.39	2.14	1.83	1.57	1.37	1.21	1.07	0.95	0.85	0.77	0.70	0.63	0.58
30	750	2.54	2.33	2.09	1.78	1.53	1.34	1.17	1.04	0.93	0.83	0.75	0.68	0.62	0.56
31	775	2.48	2.27	2.04	1.74	1.50	1.30	1.14	1.01	0.90	0.81	0.73	0.66	0.60	0.55
32	800	2.42	2.22	1.99	1.69	1.46	1.27	1.12	0.99	0.88	0.79	0.71	0.64	0.58	0.53
33	825	2.37	2.17	1.94	1.65	1.43	1.24	1.09	0.96	0.86	0.77	0.69	0.63	0.57	0.52
34	850	2.32	2.12	1.90	1.62	1.39	1.21	1.06	0.94	0.84	0.75	0.68	0.61	0.56	0.51
35	875	2.27	2.07	1.86	1.58	1.36	1.18	1.00	0.92	0.82	0.73	0.66	0.60	0.54	0.50
36	900	2.22	2.03	1.81	1.54	1.33	1.16	1.02	0.90	0.80	0.72	0.65	0.58	0.53	0.48
37	925	2.17	1.98	1.78	1.51	1.30	1.13	0.99	0.88	0.78	0.70	0.63	0.57	0.52	0.47
38	950	2.12	1.94	1.74	1.48	1.27	1.11	0.97	0.86	0.77	0.69	0.62	0.56	0.51	0.46
39	975	2.07	1.90	1.70	1.45	1.25	1.09	0.95	0.84	0.75	0.67	0.60	0.55	0.50	0.45
40	1000	2.03	1.86	1.67	1.42	1.22	1.06	0.93	0.82	0.73	0.66	0.59	0.53	0.49	0.44
41	1025	2.08	1.83	1.64	1.39	1.20	1.04	0.91	0.81	0.72	0.64	0.58	0.52	0.48	0.43
42	1050	1.94	1.79	1.60	1.36	1.17	1.02	0.90	0.79	0.70	0.63	0.57	0.51	0.47	0.42
43	1075	1.90	1.76	1.57	1.34	1.15	1.00	0.88	0.78	0.69	0.62	0.56	0.50	0.46	0.42
44	1100	1.87	1.73	1.55	1.31	1.13	0.98	0.86	0.76	0.63	0.61	0.54	0.49	0.45	0.41
45	1125	1.83	1.70	1.52	1.29	1.11	0.96	0.85	0.75	0.66	0.59	0.53	0.48	0.44	0.40
単位荷重 (t/m)		2.631	2.380	2.117	1.792	1.536	1.331	1.165	1.028	0.914	0.818	0.736	0.666	0.605	0.553
総積載荷重 (t)		5.000	5.000	4.869	4.480	4.148	3.861	3.612	3.393	3.199	3.026	2.871	2.731	2.604	2.488

ペコビーム長さ別組み合わせ	1.87	L5+P5	2.83	2.88	L5+P9	4.26	4.21	4.57
		2.36	L7+P5	3.24	3.27	L5+P5+L5	4.16	L5+P5+L7
			2.88	L7+P9			4.67	
				3.00	L9+P5	3.86		
				3.00	L9+P9			
					3.72			
							4.21	

動荷重 (労働省提唱式)  
 負担領域の長辺 動荷重  
 $l \leq 1m$  0.35 t/m<sup>2</sup>  
 $1m < l < 5.45m$   $\frac{0.35}{\sqrt{l}}$  t/m<sup>2</sup>  
 $l \geq 5.45m$  0.15 t/m<sup>2</sup>  
 (単位: m)

(注) この荷重表は、コンクリート自重に動荷重(労働省提唱式)、仮設重量20kg/m<sup>2</sup>およびペコ・ビーム自重18kg/mを加算した最大荷重に対するスパン別のピッチを示すものであります。

スパン (m)															
4.7	4.9	5.1	5.3	5.5	5.7	5.9	6.1	6.3	6.5	6.7	6.9	7.1	7.3	7.5	7.7
1.00	0.92	0.85	0.79	0.73	0.68	0.63	0.59	0.55	0.51	0.48	0.45	0.42	0.39	0.37	0.35
0.95	0.88	0.81	0.75	0.70	0.64	0.60	0.56	0.52	0.48	0.45	0.42	0.40	0.37	0.35	0.33
0.91	0.83	0.77	0.71	0.66	0.61	0.57	0.53	0.49	0.46	0.43	0.40	0.38	0.35	0.33	0.31
0.86	0.80	0.74	0.68	0.63	0.59	0.54	0.51	0.47	0.44	0.41	0.38	0.36	0.34	0.32	0.30
0.83	0.76	0.70	0.65	0.60	0.56	0.52	0.48	0.45	0.42	0.39	0.37	0.34	0.32	0.30	0.29
0.79	0.73	0.67	0.62	0.58	0.54	0.50	0.46	0.43	0.40	0.38	0.35	0.33	0.31	0.29	0.27
0.76	0.70	0.65	0.60	0.56	0.51	0.48	0.44	0.41	0.39	0.36	0.34	0.32	0.30	0.28	0.26
0.73	0.67	0.62	0.58	0.53	0.49	0.46	0.43	0.40	0.37	0.35	0.32	0.30	0.29	0.27	0.25
0.71	0.65	0.60	0.55	0.51	0.48	0.44	0.41	0.38	0.36	0.33	0.31	0.29	0.27	0.26	0.24
0.68	0.63	0.58	0.53	0.49	0.46	0.42	0.39	0.37	0.34	0.32	0.30	0.28	0.26	0.25	0.23
0.66	0.60	0.56	0.52	0.48	0.44	0.41	0.38	0.35	0.33	0.31	0.29	0.27	0.25	0.24	0.23
0.63	0.58	0.54	0.50	0.46	0.43	0.40	0.37	0.34	0.32	0.30	0.28	0.26	0.25	0.23	0.22
0.61	0.56	0.52	0.48	0.45	0.41	0.38	0.36	0.33	0.31	0.29	0.27	0.25	0.24	0.22	0.21
0.60	0.55	0.50	0.47	0.43	0.40	0.37	0.34	0.32	0.30	0.28	0.26	0.25	0.23	0.22	0.20
0.58	0.53	0.49	0.45	0.42	0.39	0.36	0.33	0.31	0.29	0.27	0.25	0.24	0.22	0.21	0.20
0.56	0.51	0.47	0.44	0.41	0.38	0.35	0.32	0.30	0.28	0.26	0.25	0.23	0.22	0.20	
0.54	0.50	0.46	0.43	0.39	0.36	0.34	0.31	0.29	0.27	0.26	0.24	0.22	0.21	0.20	
0.53	0.49	0.45	0.41	0.38	0.35	0.33	0.31	0.28	0.27	0.25	0.23	0.21	0.20		
0.51	0.47	0.44	0.40	0.37	0.34	0.32	0.30	0.28	0.26	0.24	0.23	0.21	0.20		
0.50	0.46	0.42	0.39	0.36	0.34	0.31	0.29	0.27	0.25	0.23	0.22	0.20			
0.49	0.45	0.41	0.38	0.35	0.33	0.30	0.28	0.26	0.24	0.23	0.21	0.20			
0.48	0.44	0.40	0.37	0.34	0.32	0.30	0.27	0.26	0.24	0.22	0.21				
0.46	0.43	0.39	0.36	0.34	0.31	0.29	0.27	0.25	0.23	0.22	0.20				
0.45	0.42	0.38	0.35	0.33	0.30	0.28	0.26	0.24	0.23	0.21	0.20				
0.44	0.41	0.37	0.35	0.32	0.30	0.27	0.25	0.24	0.22	0.21					
0.43	0.40	0.37	0.34	0.31	0.29	0.27	0.25	0.23	0.22	0.20					
0.42	0.39	0.36	0.33	0.31	0.28	0.26	0.24	0.23	0.21	0.20					
0.41	0.38	0.35	0.32	0.30	0.28	0.26	0.24	0.22	0.21						
0.40	0.37	0.34	0.32	0.29	0.27	0.25	0.23	0.22	0.20						
0.40	0.36	0.33	0.31	0.29	0.26	0.24	0.23	0.21	0.20						
0.39	0.36	0.33	0.30	0.28	0.26	0.24	0.22	0.21							
0.38	0.35	0.32	0.30	0.27	0.25	0.23	0.22	0.20							
0.37	0.34	0.31	0.29	0.27	0.25	0.23	0.21	0.20							
0.37	0.34	0.31	0.28	0.26	0.24	0.23	0.21	0.20							
0.507	0.466	0.430	0.398	0.370	0.344	0.321	0.300	0.282	0.265	0.249	0.235	0.222	0.210	0.199	0.188
2.382	2.285	2.195	2.113	2.036	1.964	1.898	1.835	1.777	1.722	1.670	1.622	1.576	1.533	1.493	1.453

4.70	L7+P9+L7		6.41					
4.70	4.85	L5+P9+L9	6.46					
L7+P5+L7		4.98	5.34	L7+P9+L9	7.05			
4.85	L7+P5+L9	5.21	5.34	L9+P5+L9	5.62	5.98	L9+P9+L9	7.50
L9+P9	5.31		5.98	L9+P5+L9	6.27			
L5+P9+L5	5.58							
L5+P9+L7		6.00						